

## Een nieuw drinkwatersysteem erbij

Onze regio groeit en heeft een pittige opgave: hoe kunnen we steeds tijdig de benodigde hoeveelheid drinkwater produceren van uitstekende kwaliteit? Dunea heeft een plan voor korte, midden en lange termijn. Om tekorten te voorkomen is inzet nodig van iedereen.

### Ons plan

1. Bewust & duurzaam watergebruik stimuleren
2. Het huidige rivier-duinsysteem goed benutten en onderhouden
3. Een nieuw systeem van bron(nen) en zuiveringen toevoegen
4. De twee systemen in goede balans brengen

## Drinkwater voor de toekomst



### BEWUST & DUURZAAM WATERGEBRUIK

Water uit de kraan is het duurzaamste drinkwater: geen plastic en geen transport over de weg. Maar niet al het water uit de kraan wordt gebruikt voor consumptie. En daar liggen kansen om watergebruik te verminderen; om voldoende water te houden voor iedereen bij bevolkingsgroei en droogte en voor een lagere voetafdruk. Kraanwater dat niet wordt gebruikt, hoeft immers niet te worden geproduceerd en geleverd en ook niet te worden gezuiverd na gebruik.

Dit bespaart water, energie en hulpstoffen in de hele waterketen, het hele jaar door. Met het programma Bewust & Duurzaam Watergebruik stimuleert Dunea iedereen om slimmer en duurzamer met water om te gaan, zonder verlies van comfort. Dit kan in huis, in de wijk, in bedrijven en op kantoor.

### NU TOT 2030

Ons huidige waterwinstelsysteem van rivieren en duinen moet natuurlijk goed op orde blijven. En er is voor 2030 maar liefst circa 10 miljard liter drinkwater per jaar extra nodig t.o.v. 2020. We ontwikkelen de Afgedamde Maas en de Lek tot mengbedrijf en doen inspecties aan de rivierwatertransportleidingen die voorgezuiverd rivierwater naar de duinen brengen. Duingebied Berkheide met productielocatie Katwijk moet in 2026 jaarlijks 7 miljard liter extra leveren, waarvan 2 miljard liter inmiddels is gerealiseerd. Circa 2 miljard liter kunnen we tijdelijk extra winnen uit diepe bronnen in de duinen.

Rond 2030 kunnen nieuwe bronnen en zuiveringen gereed zijn. Wanneer en hoeveel precies is afhankelijk van de vraagontwikkeling en het exacte moment dat nieuwe zuiveringsinstallaties in gebruik kunnen worden genomen. Om in deze periode geen problemen in levering te krijgen zijn lokaal vergunningen nodig, bescherming van ons huidige systeem tegen vervuiling en opwarming en toewijding om geplande nieuwbouw waterduurzaam te laten opleveren.

### NA 2030: OOK DIRECTE ZUIVERING

Tegen 2030 zitten de duinen aan het maximum dat ze kunnen leveren. We kunnen dan niet verder uitbreiden zonder concessies te doen aan natuur. Naast de Afgedamde Maas en de Lek in combinatie met de duinen, zijn dan meer bronnen nodig en meer zuiveringscapaciteit voor meer drinkwater. We zoeken die nieuwe bronnen dichterbij huis. Om die zoektocht zorgvuldig te doen, gaat Dunea in

Drinkwatervoorziening van de toekomst 2030-2040  
Notitie Reikwijdte en Detailniveau

Drinkwater voor de toekomst



gesprek met de omgeving en onderzoeken we de milieueffecten in de m.e.r.-procedure Drinkwatervoorziening van de toekomst 2030-2040. De Notitie Reikwijdte en Detailniveau (NRD) is de eerste stap in deze procedure. Het document ligt ter inzage van 28 juni t/m 22 augustus.

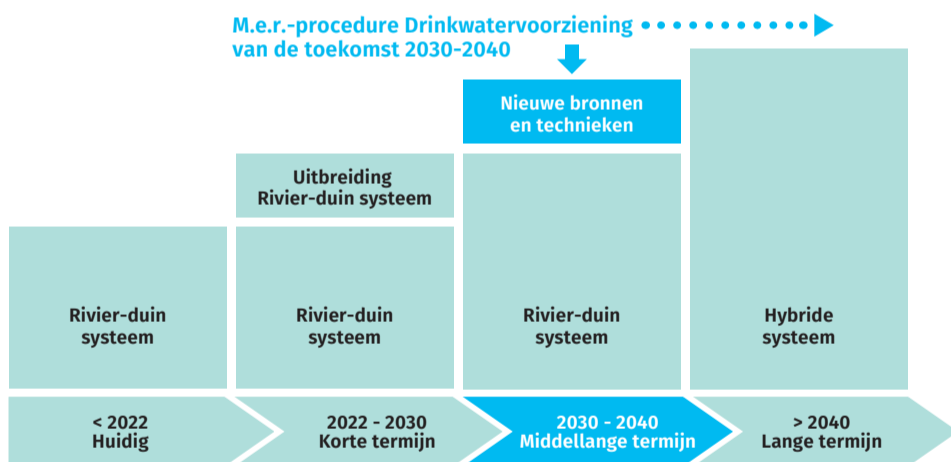
### NA 2040: HYBRIDE SYSTEEM

Zowel voor de kwaliteit als de hoeveelheid drinkwater is het noodzakelijk dat we voor de lange termijn toewerken naar een hybride systeem: een combinatie van ons huidige natuurlijke duinsysteem, aangevuld met een technisch systeem: directe zuivering van lokale bronnen met membraanfiltratie. Het betrouwbare natuurlijke systeem waar we zo trots op zijn, vullen we zo aan met water van een systeem dat ook opkomende stoffen aankan. Samengevoegd kunnen we zo alle kwalitatieve en kwantitatieve uitdagingen van de toekomst aan.

### MEER WETEN?

Op dinsdag 5 juli is er van 16-18 uur een inloopbijeenkomst in PLNT, Leiden en om 19.30 uur online. Kijk voor meer informatie en aanmelden op [www.dunea.nl/NRD](http://www.dunea.nl/NRD)

Het aantal inwoners in het leveringsgebied van Dunea groeit van 1,3 naar richting 1,6 in 2040. Dan zijn er naar schatting 145.755 woningen bijgebouwd die allemaal drinkwater nodig hebben. Dunea moet capaciteit uitbreiden om op tijd en op de juiste plekken in het productie- en distributiesysteem, voldoende drinkwater te kunnen leveren. Zelfs in geval van bronvervuiling, perioden van droogte en bij activiteiten rond belangrijke transportleidingen.



## De toekomst van de duinen

Dunea is natuurbeheerder in drie prachtige duingebieden, bomvol biodiversiteit: Berkheide, Meijendel en Solleveld. Bewoners uit de regio komen er graag voor momenten van bezinning, beweging en om de bijzondere natuur te beleven. Net als drinkwater kennen ook de duinen uitdagingen voor de toekomst.

De duinen liggen in een heel druk deel van Nederland. Er slaat al decennialang méér stikstof neer op de duinen dan goed is. En met de bevolkingsgroei groeit ook de behoefte aan ruimte voor recreatie. Als natuurbeheerder wil Dunea de duinen beschermen, voor drinkwater, voor de natuur en zodat bezoekers kunnen blijven genieten.

### STIKSTOFMAATREGELEN

Te veel stikstof zorgt ervoor dat unieke plantengroei wordt overwoekerd door enkele soorten die het goed doen op deze voedingsstoffen. Zonder ingrijpen, verdwijnen planten en uiteindelijk ook de

dieren die daarbij horen, zoals vlinders. Dunea zet zich in om de effecten van stikstofneerslag te minimaliseren, maar de uitstoot in Nederland moet echt omlaag. Dunea zet begrazers in om overwoekering te beperken. Daarnaast koppelen we werkzaamheden voor natuurherstel aan noodzakelijke werkzaamheden voor de waterwinning, zoals in Programma Berkheide.

### BUFFERZONES

Dunea bundelde in 2016 al de passie en kracht van partners in Nationaal Park Hollandse Duinen. Samen met andere NPHD-partners werken we aan projecten om buiten de duinen natuur en groen uit te breiden.

Dit zodat er een beschermende 'buffer' gaat ontstaan rond de kwetsbare duinen. Dit heeft twee voordelen: meer natuur en meer groene ruimte voor de groeiende bevolking om van te genieten.

### BALANS NATUUR & RECREATIE

Duinen beschermen en mensen ervan te kunnen laten genieten is iets waar Dunea dagelijks mee bezig is. Duinwachtters staan bezoekers te woord en letten op dat de kwetsbare natuur niet in het gedrang komt. De paden leiden bezoekers zo door het gebied dat ook de natuur ruimte krijgt. In het bezoekerscentrum De Tapuit en op de Duincampus kunnen kinderen en



volwassenen leren over de natuur in het gebied en hoe je daar mee om gaat.

En natuurlijk houden veel mensen vinger aan de pols over hoe het gaat met de natuur in de duinen, waaronder onze deskundigen samen met een groot aantal vrijwilligers. In 2020 telden we samen meer dan 7000 soorten planten en dieren in Nationaal Park Hollandse Duinen. Samen beschermen we die om ook in de toekomst van de natuur in de duinen te kunnen blijven genieten.

Genieten van de duinen? Kijk op [dunea.nl/duinen](http://dunea.nl/duinen) voor onze tips!